

3D-Laserscanning

Anlagenplanung, Anlagendokumentation

Kompromisslos präzise in jedem Detail

Nachhaltige Bestandsdokumentation für effektive Planungen

Durch die Einführung des multifunktionalen Messverfahrens des 3D-Laserscannings hat sich in den letzten Jahren die Dokumentations-möglichkeit im Bereich Anlagenbau, Ingenieurbau, Straßenbau, Architektur, Denkmalpflege und Forensik revolutioniert.

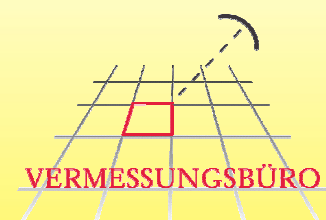
Wir setzen für Sie modernste Messtechnik ein. Ausgereifte Softwaresysteme stellen eine transparente, lückenlose sowie schnelle Informationserfassung sicher. Ein entscheidender Vorteil gegenüber anderen Messsystemen ist die sehr schnelle Erfassung insbesondere von komplexen Geometrien. Somit ist es uns möglich in relativ kurzer Zeit komplexe Strukturen, auch an recht unzugänglichen Stellen, mit einer minimalen Anzahl von Standpunkten (Blickfeldern) zu erfassen. Hierbei wird der IST-Zustand mit höchster Auflösung detailgetreu digital erfasst und archiviert. Das Ergebnis der Aufnahme ist ein fotorealistisches Abbild der Wirklichkeit aller sichtbaren Objekte. Weitere Vorteile für Sie sind:

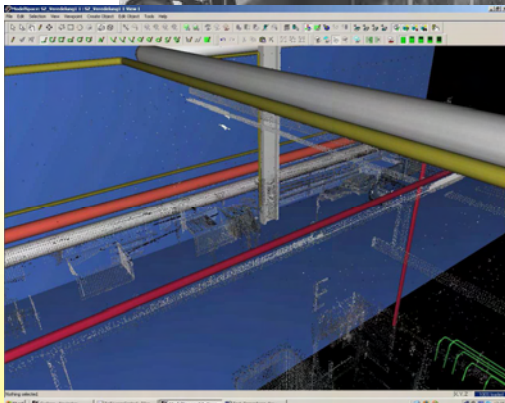
- **Reduzierter Messaufwand vor Ort**
Dadurch im industriellen Umfeld bzw. auf Baustellen Verkürzung von Stillstandszeiten (shut-down-prozeß) oder im Bereich der Bestandserfassung Messung während des Betriebes.
- **Schnelle Verfügbarkeit**
Direkt nach der Aufnahme stellen wir die Messdaten (Punktwolken) in Form einer interaktiven, fotorealistischen Darstellung zur Verfügung und Sie können direkt einzelne Maße abgreifen.
- **Umfangreiche, individuelle Auswertemöglichkeiten**
Direkt aus den Daten können wir nach Ihren Wünschen 2D-Pläne, Orthophotos, 3D-CAD-Modelle ableiten.
- **Beliebige Skalierbarkeit**
Ob nur einzelne Objekte von Interesse sind oder ganze Anlagen, Hallen und Gebäudekomplexe. Den Aufwand für die Bestandsdokumentation und den Detaillierungsgrad bestimmen Sie.



Überzeugen Sie sich von unseren Leistungen und Lösungen in den Bereichen

- Anlagendokumentation
- Anlagenplanung
- Bauwerksdokumentation
- Bauwerksplanung
- Bestandsaufnahmen
- Beweissicherung
- Deformationsanalyse
- Denkmalschutz
- Dokumentation von Bauschäden
- Ebenheitskontrolle
- Kollisionsprüfung
- Qualitätssicherung
- Vergleich mit Sollgeometrien





Ihre Bestandspläne sind veraltet und sie benötigen neue zuverlässige Unterlagen?

Sie benötigen Planungs- und Montagesicherheit?

Häufig sind durch Instandhaltungs- und Wartungsmaßnahmen die alten Pläne nicht mehr aktuell. Vollständige, korrekte Pläne bilden aber die Basis für durchzuführende Modernisierungen. Auch ist der Austausch von Anlagenteilen mit den Fragen verbunden: Paßt die neue Anlage an die erwünschte Position? Stören bestehende Anlagenteile und Verrohrungen bei der Montage? Ist vielleicht sogar die zu ersetzende Anlage vor der Montage in einzelne Bestandteile aufzuteilen, was häufig - falls überhaupt - möglich mit viel Aufwand verbunden ist.

Wir liefern Ihnen mittels 3D-Laserscanning eine nachhaltige As-Built-Dokumentation Ihrer Anlage und erstellen für den betreffenden Bereich eine hochwertige CAD-Dokumentation, so dass Sie bereits im Vorfeld diesen Austauschprozess simulieren können. Durch die vollständige Erfassung bestehender Anlagenteile können wir zum Beispiel einzelne schlecht zugängliche Maße überprüfen oder sogar Kollisionsprüfungen durchführen. Dieses bedeutet Risikominimierung bei der Planung und eine erhebliche Verkürzung der Stillstandszeiten während des Austauschprozesses. Auch während der laufenden Produktion garantieren wir eine schnelle, vollständige, hochgenaue und kostensparende Dokumentation ganzer Anlagen oder nur von Anlagenteilen.

Das Ergebnis der Aufnahme ist ein fotorealistisches Abbild der Anlage, aus denen wir aktuelle Bestandspläne in höchster Detailtiefe ableiten können. Veränderungen zu bestehenden Plänen können sofort erkannt werden, ohne zum Beispiel ganze Rohrstränge in der Örtlichkeit zu verfolgen.

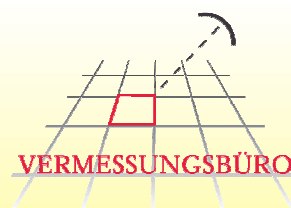
Mit 3D-Laserscanning schaffen wir für Ihr Vorhaben eine zuverlässige Planungsgrundlage. Gerne erstellen wir für Sie das geeignete Konzept und beraten Sie bei der Erstellung individueller Lösungen.

Fragen Sie uns!

Ingo Schüttlöffel

Tel. 05442/986213

eMail: schuettloeffel@vermessungsingenieur.de



**GIS
GRUPPE
N O R D**

Vermessungsbüro Lambers & Ostendorf, Aldorfer Straße 1, 49406 Barnstorf

in Zusammenarbeit mit unserem Tochterunternehmen

GIS-Gruppe-Nord GmbH, Theaterstraße 16, 30159 Hannover